



Samagra Shiksha Kerala

Annual Evaluation 2021-22

ജീവശാസ്ത്രം

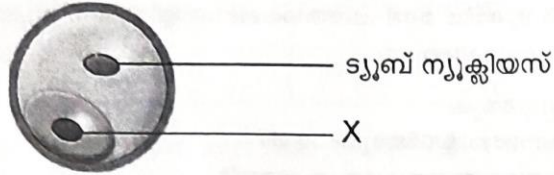
സമയം : 40 മിനിട്ട്
ആകെ സ്കോർ : 20

- 1 മുതൽ 6 വരെയുള്ള ചോദ്യങ്ങളിൽ ഏതെങ്കിലും 4 എണ്ണത്തിന് ഉത്തരമെഴുതുക. 1 സ്കോർ വീതം. (1 × 4 = 4)
1. പദജോഡി ബന്ധം കണ്ടെത്തി പൂരിപ്പിക്കുക. (1)
 - a) ശ്വേതകണം : ആഹാര സംഭരണം; ഹരിതകണം :
 - b) ജന്തുക്കോശം : തിയോഡർ ഷ്വാൻ; സസ്യകോശം :
 2. ചുവടെ നൽകിയിരിക്കുന്ന ധർമ്മങ്ങൾ നിർവഹിക്കുന്ന യോജകകല ഏതെന്ന് തിരിച്ചറിഞ്ഞ് പേരെഴുതുക. (1)

◆ പദാർത്ഥ സംവഹനം ◆ രോഗപ്രതിരോധം
 3. ചുവടെ നൽകിയിരിക്കുന്ന പ്രസ്താവനകളിൽ അടിവരയിട്ട ഭാഗത്ത് തെറ്റുണ്ടെങ്കിൽ തിരുത്തി എഴുതുക. (1)
 - a) അണ്ഡകോശം ഉൽപ്പാദിപ്പിക്കുന്നത് അണ്ഡവാഹിയാണ്.
 - b) അമ്നിയോട്ടിക് ദ്രവം ഗർഭസ്ഥ ശിശുവിനെ നിർജ്ജലീകരണത്തിൽ നിന്നും സംരക്ഷിക്കുന്നു.
 - c) ഗർഭാശയത്തിൽ വച്ചാണ് ബീജസംയോഗം നടക്കുന്നത്.
 4. ഒറ്റപ്പെട്ടത് കണ്ടെത്തി മറ്റുള്ളവയുടെ പൊതുസവിശേഷത എഴുതുക. (1)
(ഗ്രേ ജയന്റ്, അങ്കോറ, മസ്കവി, വൈറ്റ് ജയന്റ്)
 5. പരിസ്ഥിതി സംരക്ഷണത്തിനായി പ്രവർത്തിക്കുന്ന ഏതെങ്കിലും രണ്ട് സംഘടനകളുടെ പേര് എഴുതുക. (1)
 6. തെങ്ങിന്റെ ശാസ്ത്രീയനാമമാണ് കൊക്കോസ് ന്യൂസിഫെറ. ഇതിൽ അടിവരയിട്ട ഭാഗം സൂചിപ്പിക്കുന്ന വർഗ്ഗീകരണതലത്തിന്റെ പേര് എഴുതുക. (1)

7 മുതൽ 13 വരെയുള്ള ചോദ്യങ്ങളിൽ ഏതെങ്കിലും 5 എണ്ണത്തിന് ഉത്തരമെഴുതുക. 2 സ്കോർ വീതം. (2 × 5 = 10)

7. ചുവടെ നൽകിയിരിക്കുന്ന പരാഗരേണുവിന്റെ ചിത്രം നിരീക്ഷിച്ച് ചോദ്യങ്ങൾക്ക് ഉത്തരമെഴുതുക.



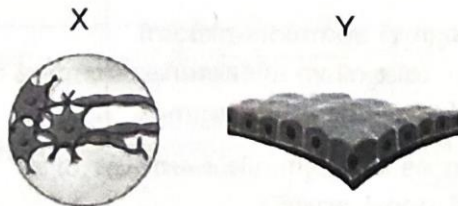
- a) 'X' എന്ന് സൂചിപ്പിച്ചിരിക്കുന്ന ഭാഗം ഏത്? (1)
 - b) പരാഗണത്തിന് ശേഷം 'X' ന് ഉണ്ടാകുന്ന മാറ്റം എഴുതുക. (1)
8. ആറ് കിങ്ഡം വർഗീകരണ രീതിയനുസരിച്ച് മനുഷ്യന്റെ വിവിധ വർഗീകരണ തലങ്ങൾ തന്നിരിക്കുന്നു. വിട്ടുപോയ ഭാഗം പൂർത്തിയാക്കുക. (2)

ഡൊമെയ്ൻ	യൂക്കാരിയ
കിങ്ഡം	a
ഫൈലം	കോർഡേറ്റ
ക്ലാസ്സ്	b
ഓർഡർ	പ്രൈമേറ്റ്സ്
ഫാമിലി	ഹൊമിനിഡേ
ജീനസ്	c
സ്പീഷീസ്	d

9. മൈക്രോസ്കോപ്പിലൂടെ സസ്യകോശങ്ങൾ നിരീക്ഷിക്കാൻ സ്റ്റെഡ് തയ്യാറാക്കുന്നതിന്റെ വിവിധ ഘട്ടങ്ങൾ ചുവടെ തന്നിരിക്കുന്നു. അവയെ ശരിയായ ക്രമത്തിൽ എഴുതുക. (2)

- ◆ നിറംപിടിച്ച ചേരദത്ത ശുദ്ധജലത്തിൽ കഴുകി സ്റ്റെഡിലെ ഗ്ലിസറിനിൽ വയ്ക്കുക.
- ◆ നിരീക്ഷണവസ്തുവിന്റെ കുറുകെയുള്ള നേർത്ത ചേരദങ്ങൾ എടുക്കുക.
- ◆ നിരീക്ഷണവസ്തു കവർ ഗ്ലാസ് കൊണ്ട് മൂടുക.
- ◆ കട്ടികുറഞ്ഞതും പൂർണ്ണവുമായ ചേരദങ്ങളെ സ്റ്റെഡിനിൽ ഇടുക.

10. ചുവടെ നൽകിയിരിക്കുന്ന ജന്തുക്കലകളുടെ ചിത്രങ്ങൾ നിരീക്ഷിച്ച് ചോദ്യങ്ങൾക്ക് ഉത്തരം എഴുതുക.



- a) 'X', 'Y' എന്നീ കലകളുടെ പേരെഴുതുക. (1)
- b) 'X' എന്ന കലയുടെ ഒരു ധർമ്മം എഴുതുക. (1)

11. പ്രസ്താവന വിശകലനം ചെയ്ത് കാരണം എഴുതുക. (2)
 'ആൺകുട്ടികളെ അപേക്ഷിച്ച് പെൺകുട്ടികളിൽ കൗമാരഘട്ട വളർച്ച വേഗത്തിൽ നടക്കുന്നു'.

12. ബോക്സിൽ നിന്നും ഉചിതമായവ തിരഞ്ഞെടുത്ത് പട്ടിക പൂർത്തിയാക്കുക. (2)

(a) നീലഗിരി	(b) പെരിയാർ	(c) സൈലന്റ് വാലി
(d) കടലുണ്ടി	(e) മലബാർ ബൊട്ടാണിക്കൽ ഗാർഡൻ	

i) വന്യജീവി സങ്കേതം	
ii) നാഷണൽ പാർക്ക്	
iii) ബയോസ്ഫിയർ റിസർവ്	
iv) കമ്മ്യൂണിറ്റി റിസർവ്	

13. പ്രസ്താവന വിശകലനം ചെയ്ത് ചോദ്യങ്ങൾക്ക് ഉത്തരമെഴുതുക.
 "സസ്യങ്ങളിൽ കാണുന്നതിന്റെയും വേരിന്റെയും അഗ്രസ്ഥാനങ്ങളിൽ കാണപ്പെടുന്ന പ്രത്യേക കോശങ്ങളാണ് സസ്യവളർച്ചയ്ക്ക് കാരണമാകുന്നത്".

- a) കോശങ്ങളുടെ പേര് എഴുതുക. (1)
- b) അവയുടെ രണ്ട് പ്രത്യേകതകൾ എഴുതുക. (1)

14 മുതൽ 17 വരെയുള്ള ചോദ്യങ്ങളിൽ ഏതെങ്കിലും 2 എണ്ണത്തിന് ഉത്തരമെഴുതുക.
 3 സ്കോർ വീതം (3 × 2 = 6)

14. ആവാസവ്യവസ്ഥയിലെ ജീവിബന്ധങ്ങളും അവയുടെ ഉദാഹരണങ്ങളും ബോക്സുകളിൽ നൽകിയിരിക്കുന്നു. അവയെ മാതൃക അനുസരിച്ച് ജോഡി ചേർത്ത് എഴുതുക. (3)

മാതൃക : ഇരപിടുത്തം - കടുവയും മാനും

ജീവിബന്ധങ്ങൾ	ഉദാഹരണങ്ങൾ
ഇരപിടുത്തം	മാവും ഇത്തിൾക്കണ്ണിയും
മ്യൂചലിസം	കടുവയും മാനും
പരാദജീവനം	പൂവും പൂമ്പാറ്റയും
കമെൻസലിസം	മാവും മരവാഴയും
	നെല്ലും കളകളും

15. ചുവടെ നൽകിയിരിക്കുന്ന കോശാംഗങ്ങളിൽ ഏതെങ്കിലും 3 എണ്ണത്തിന്റെ ഓരോ ധർമ്മം എഴുതുക. (3)

- a) എൻഡോപ്ലാസ്മിക് റെറ്റിക്കുലം
- b) മൈറ്റോകോൺട്രിയോൺ
- c) റൈബോസോം
- d) ഫേനം

16. A കോളത്തിന് അനുസരിച്ച് B, C കോളങ്ങൾ ക്രമീകരിക്കുക. (3)

A	B	C
മത്സ്യം വളർത്തൽ	എപ്പികൾച്ചർ	ടസർ
തേനീച്ച വളർത്തൽ	പിസികൾച്ചർ	വൈറ്റ് ജയന്റ്
പട്ടുനൂൽപ്പുഴു വളർത്തൽ	ഹോർട്ടികൾച്ചർ	മെല്ലിഫെറ
	സെറികൾച്ചർ	രോഹു

17. ചിത്രീകരണം വിശകലനം ചെയ്ത് വിട്ടഭാഗം പൂർത്തിയാക്കുക. (3)

